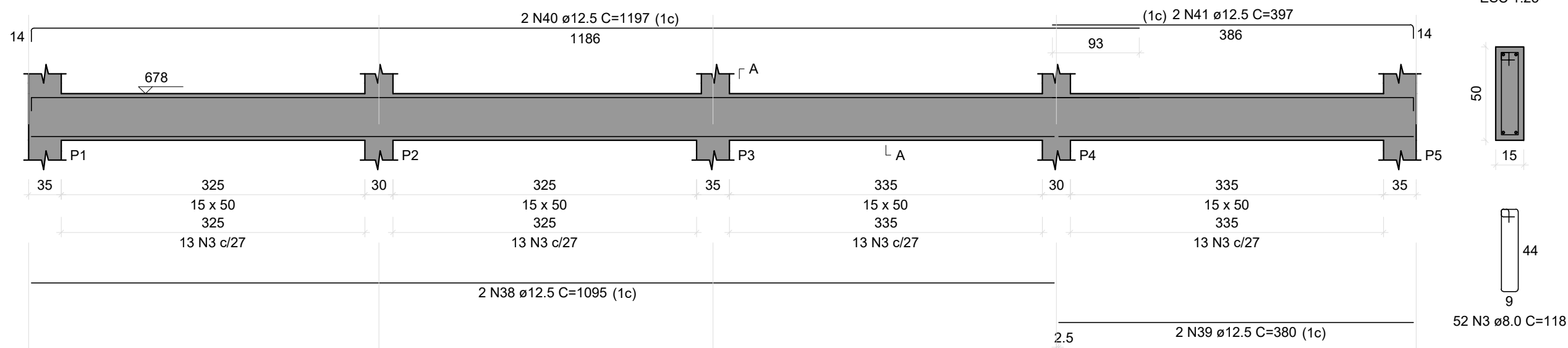


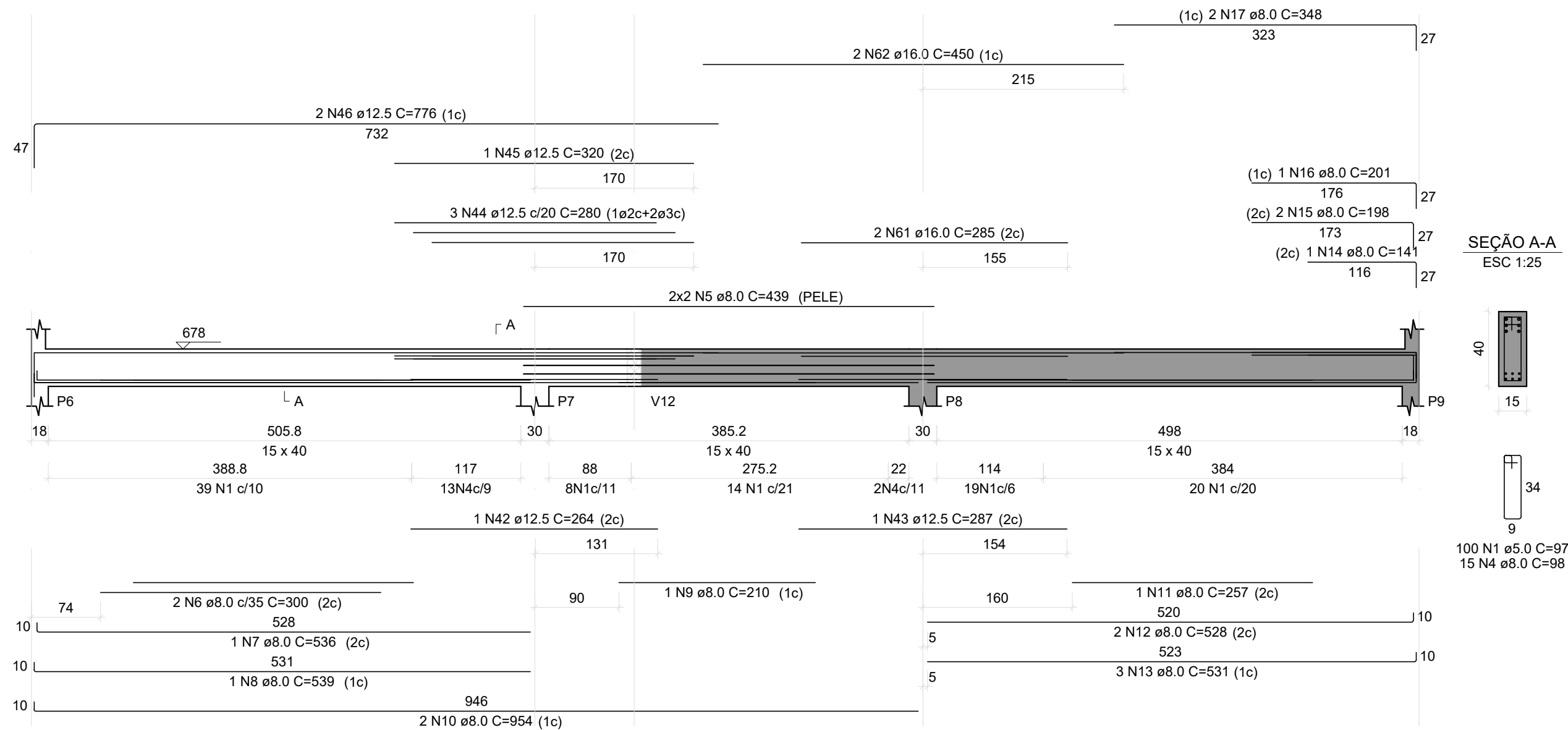
V1

ESC 1:50



V2

ESC 1:50



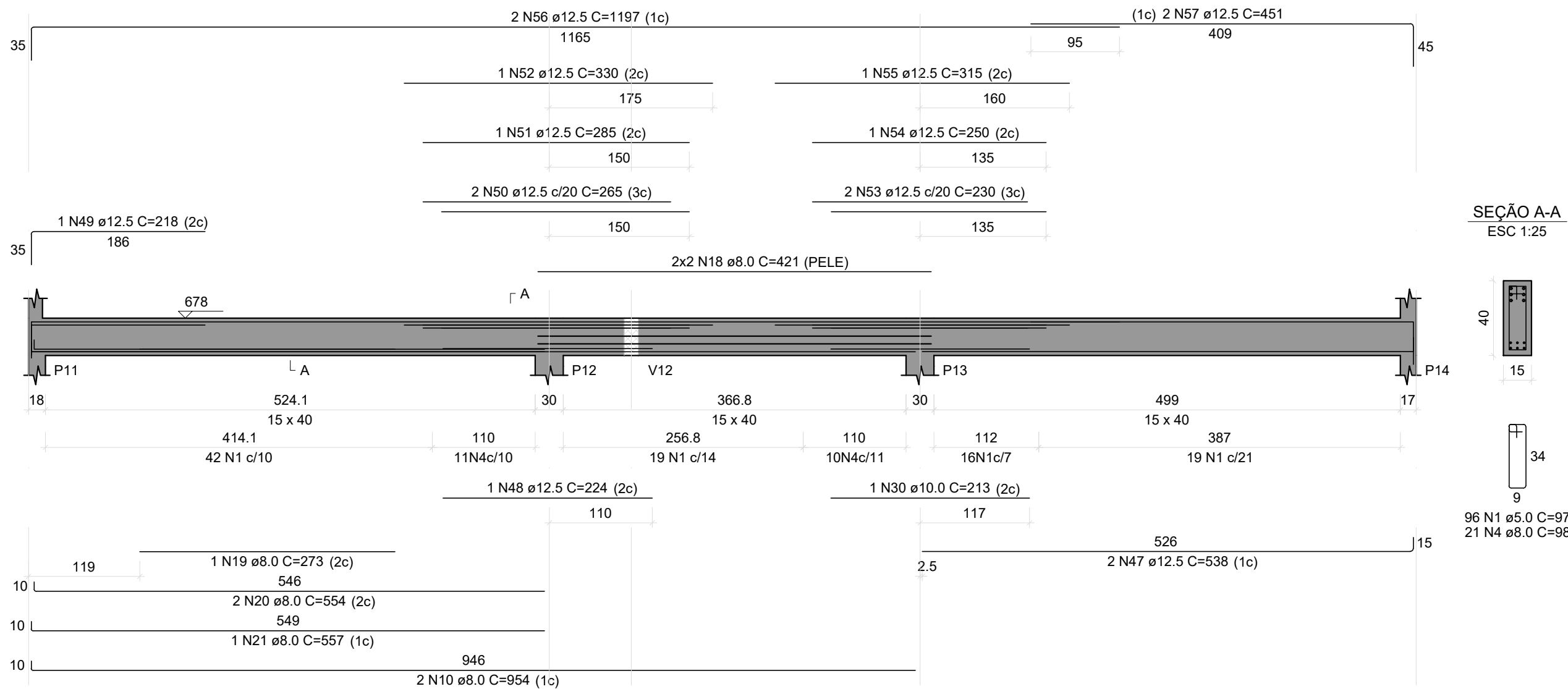
SEÇÃO A-A  
ESC 1:25

SEÇÃO A-A  
ESC 1:25

SEÇÃO A-A  
ESC 1:25

V3

ESC 1:50



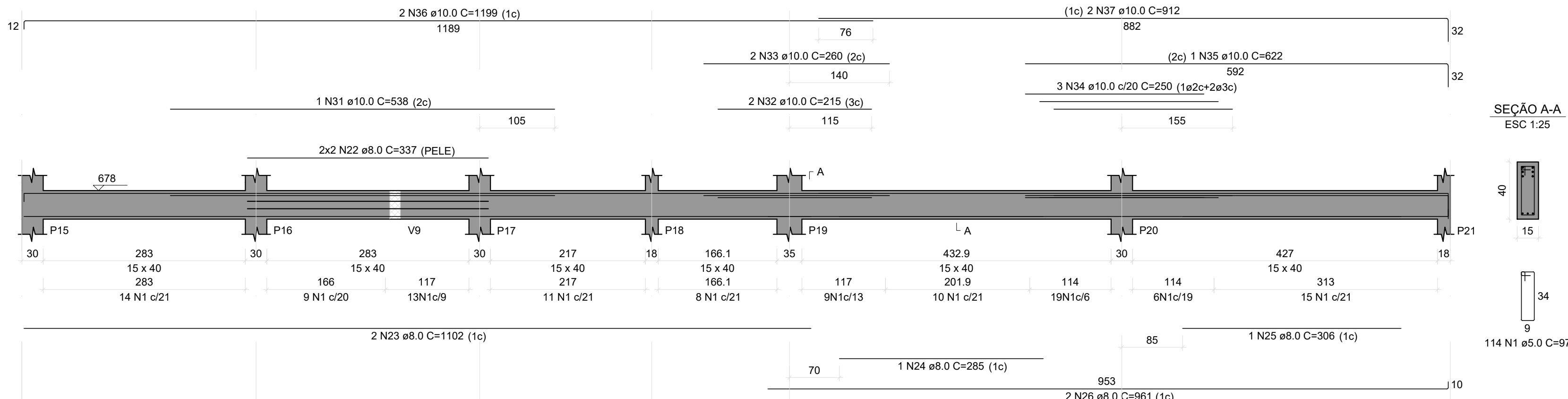
SEÇÃO A-A  
ESC 1:25

SEÇÃO A-A  
ESC 1:25

SEÇÃO A-A  
ESC 1:25

V4

ESC 1:50



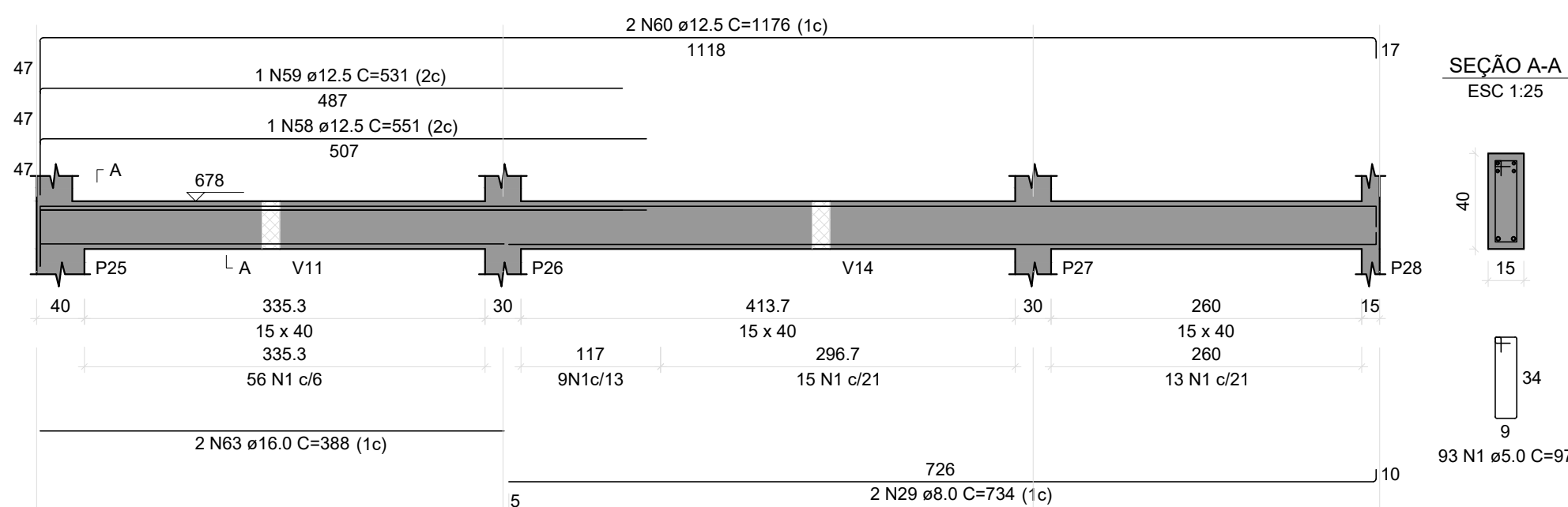
SEÇÃO A-A  
ESC 1:25

SEÇÃO A-A  
ESC 1:25

SEÇÃO A-A  
ESC 1:25

V6

ESC 1:50



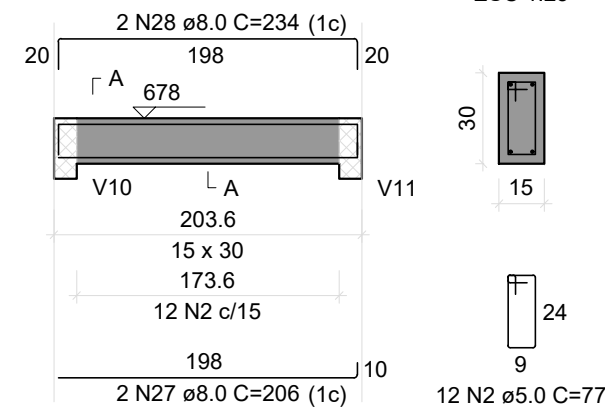
SEÇÃO A-A  
ESC 1:25

SEÇÃO A-A  
ESC 1:25

SEÇÃO A-A  
ESC 1:25

V5

ESC 1:50



SEÇÃO A-A  
ESC 1:25

SEÇÃO A-A  
ESC 1:25

SEÇÃO A-A  
ESC 1:25

RELAÇÃO DO AÇO

AÇO	N	DIAM (mm)	QUANT	C.UNIT (cm)	C.TOTAL (cm)
CA60	1	5.0	403	97	39091
CA50	2	5.0	12	77	924
	3	8.0	52	118	6136
	4	8.0	36	98	3528
	5	8.0	4	439	1756
	6	8.0	2	300	600
	7	8.0	1	536	536
	8	8.0	1	539	539
	9	8.0	1	210	210
	10	8.0	4	954	3816
	11	8.0	1	257	257
	12	8.0	2	528	1056
	13	8.0	2	531	1062
	14	8.0	1	141	141
	15	8.0	2	198	396
	16	8.0	1	201	201
	17	8.0	2	348	696
	18	8.0	4	421	1684
	19	8.0	1	273	273
	20	8.0	2	554	1108
	21	8.0	1	557	557
	22	8.0	4	337	1348
	23	8.0	2	1102	2204
	24	8.0	1	285	285
	25	8.0	1	306	306
	26	8.0	1	961	1922
	27	8.0	2	206	412
	28	8.0	2	234	468
	29	8.0	2	734	1468
	30	10.0	1	213	213
	31	10.0	1	538	538
	32	10.0	2	215	430
	33	10.0	2	260	520
	34	10.0	3	250	750
	35	10.0	1	622	622
	36	10.0	2	1198	2396
	37	10.0	2	912	1824
	38	12.5	2	1095	2190
	39	12.5	2	380	760
	40	12.5	2	1197	2394
	41	12.5	2	397	794
	42	12.5	1	264	264
	43	12.5	1	287	287
	44	12.5	3	280	840
	45	12.5	1	320	320
	46	12.5	2	776	1552
	47	12.5	2	538	1076
	48	12.5	1	224	224
	49	12.5	1	218	218
	50	12.5	2	265	530
	51	12.5	1	285	285
	52	12.5	1	330	330
	53	12.5	2	230	460
	54	12.5	1	250	250
	55	12.5	1	315	315
	56	12.5	2	1197	2394
	57	12.5	2	451	902
	58	12.5	1	551	551
	59	12.5	1	531	531
	60	12.5	2	1176	2352
	61	16.0	2	285	570
	62	16.0	2	450	900
	63	16.0	2	388	776

RESUMO DO AÇO

AÇO	DIAM (mm)	C.TOTAL (m)	PESO + 10% (kg)
CA50	8.0	335	145.4
	10.0	73	49.5
	12.5	198.2	210
	16.0	22.5	39
CA60	5.0	400.2	67.8

PESO TOTAL (kg)

CA50 443.9

CA60 67.8

Volume de concreto (C-25) = 4.43 m³

Área de forma = 35.27 m²

BLOCO DO BPM PRANCHAS DE: 47 a 97

REVISÃO	DESCRIÇÃO	REVISADO POR	DATA
REVISÃO 00	EMISSÃO INICIAL	WAGNER DARY	08/03/2024

SECRETARIA DE ESTADO DA SEGURANÇA PÚBLICA		 <b>SERGIPE</b> GOVERNO DO ESTADO	DIRETORIA DE ARQUITETURA E EDIFICAÇÕES PRAÇA TOBIAS BARRETO, Nº 20, BARRIO SÃO JOSÉ CEP. 49050-220 ARACAJU/SE TELS: (79)3216-5454 / (79)98851-9337
TIPO: PROJETO ESTRUTURAL DA CONSTRUÇÃO DO CENTRO INTEGRADO DE SEGURANÇA PÚBLICA (CISP) EM NOSSA SENHORA DA GLÓRIA/SE			Nº DA PRANCHA
ASSUNTO: BLOCO DO BPM VIGAS DO 1º PAVIMENTO 01			74/348
END.: RUA ANTÔNIO JOAQUIM DE FARIAS, S/N - N. SRA DA GLÓRIA - SE			
AUTOR DO PROJETO: WAGNER DARY DA SILVA			
RESPONSÁVEL TÉCNICO: WAGNER DARY DA SILVA RN: 270771497-6			
ESCALA: INDICADA	DATA: 03/2024	DESENHISTA: WAGNER DARY	